



**N° 2024-276**

**SH**

Services Techniques  
[services.techniques@gond-pontouvre.fr](mailto:services.techniques@gond-pontouvre.fr)  
Tél : 05.45.68.87.67

**REPUBLIQUE FRANCAISE**  
**MAIRIE DE GOND-PONTOUVRE**

**Permission de voirie - Arrêté de Circulation**

Renouvellement poteau incendie  
Rue des Sablons

Le Maire de la Commune de GOND-PONTOUVRE,

Vu le code général des collectivités territoriales et notamment les articles L 2213-1 à L 2213-6,

Vu le Code de la Route et notamment les articles R 110-1 à 3, R 411-2, R 411-8, R 411- 21-1 à R 411-28, R 411-25 et suivants R 413-1, R 414-14 et R 417-1 à R 417-13

Vu l'instruction interministérielle sur la signalisation routière et notamment le livre 1, 8e partie signalisation temporaire,

Vu le manuel de chantier signalisation temporaire routes bidirectionnelles,

Vu le manuel du chef de chantier de la voirie urbaine,

Vu le guide technique signalisation temporaire les alternats,

Vu la demande du 8 novembre 2024, de SEMEA – TSA 70011 – Chez Sogelink – 69134 DARDILLY CEDEX

Considérant que pour l'exécution des travaux :

- Renouvellement poteau incendie - Rue des Sablons – 16160 Gond-Pontouvre

et pour assurer la sécurité des usagers et des agents affectés au chantier, à compter du 2 décembre 2024, il sera nécessaire d'appliquer les mesures citées dans ce présent arrêté.

## ARRETE

**Article 1** - Pendant la durée des travaux : **du 2 décembre 2024 au 27 décembre 2024**

- Obligation d'afficher ou de détenir sur le chantier le présent arrêté pendant toute la durée de l'intervention.
- Circulation piétons : basculement sur trottoir opposé et pose de panneau de panneau KC1 « PIETONS, PRENEZ LE TROTTOIR D'EN FACE » en cas d'obstruction du cheminement piéton.
- Circulation VL et PL : signalisation temporaire de chantier à mettre en place et à adapter selon schéma joint.
- Interdiction de stationner pour les VL et les PL.
- Le nettoyage du site après travaux.

**Article 2** - La durée de garantie de bonne exécution des travaux est d'une année. Elle porte sur l'absence de déformation anormale en surface de la voie et de ses dépendances et sur la bonne tenue de la couche de roulement.

**Article 3** - Les dispositions définies au présent arrêté prendront effet le jour de la mise en place de la signalisation réglementaire.

**Article 4** - La signalisation réglementaire sera conforme aux dispositions de l'instruction interministérielle sur la signalisation temporaire. La pose, la fourniture, la maintenance (24 h/24 et 7j/7) et la dépose la signalisation seront assurées par les soins du permissionnaire SEMEA.

**Article 5** - Les véhicules en infractions avec les règles de stationnement définies dans le présent arrêté seront conduits en fourrière aux frais de leur propriétaire.

**Article 6** - Le présent arrêté sera publié et affiché dans la commune de Gond-Pontouvre, ainsi qu'à chaque extrémité du chantier.

**Article 7** - Le présent arrêté peut faire l'objet d'un recours contentieux devant le tribunal administratif, de Poitiers (15 rue de Blossac – 86000 POITIERS), dans un délai de deux mois à compter de sa publication.

**Article 8** - Le Maire de Gond-Pontouvre est chargé de l'exécution du présent arrêté qui sera publié et affiché conformément à la réglementation en vigueur.

Gond-Pontouvre, le 12 novembre 2024

L'Adjoint aux Travaux,

Bruno PIERRE

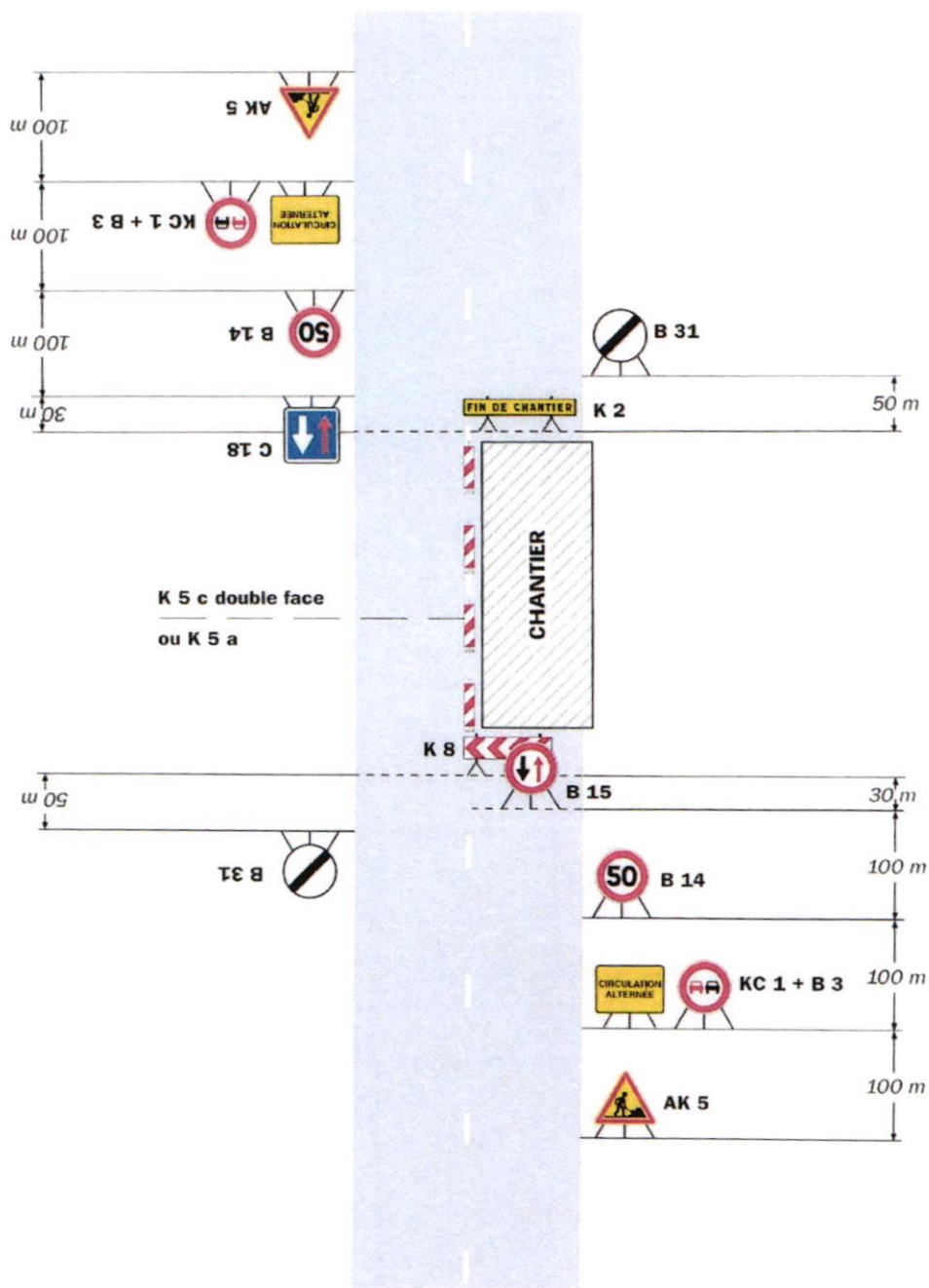


# Chantiers fixes

CF22

Alternat avec sens prioritaire

Circulation alternée  
Route à 2 voies



**Remarque(s) :**

- Dispositif à n'utiliser qu'en cas de bonne visibilité réciproque et faible trafic.
- Cf. Signalisation temporaire - Les alternats.