



**N° 2025-049**

**SH**

Services Techniques  
[services.techniques@gond-pontouvre.fr](mailto:services.techniques@gond-pontouvre.fr)  
Tél : 05.45.68.87.67

**REPUBLIQUE FRANCAISE**  
**MAIRIE DE GOND-PONTOUVRE**

**Permission de voirie - Arrêté de Circulation**

Implantation poteau télécom  
16 route des fours à Chaux

Le Maire de la Commune de GOND-PONTOUVRE,

Vu le code général des collectivités territoriales et notamment les articles L 2213-1 à L 2213-6,

Vu le Code de la Route et notamment les articles R 110-1 à 3, R 411-2, R 411-8, R 411- 21-1 à R 411-28, R 411-25 et suivants R 413-1, R 414-14 et R 417-1 à R 417-13

Vu l'instruction interministérielle sur la signalisation routière et notamment le livre 1, 8e partie signalisation temporaire,

Vu le manuel de chantier signalisation temporaire routes bidirectionnelles,

Vu le manuel du chef de chantier de la voirie urbaine,

Vu le guide technique signalisation temporaire les alternats,

Vu la demande du 6 mars 2025, de DA SOLUTIONS - 13 AVENUE D'AYGU 26200 MONTELIMAR

Considérant que pour l'exécution des travaux :

- **Implantation poteau télécom - 16 route des fours à Chaux – 16160 Gond-Pontouvre**

et pour assurer la sécurité des usagers et des agents affectés au chantier, à compter du 22 mars 2025, il sera nécessaire d'appliquer les mesures citées dans ce présent arrêté.

## ARRETE

**Article 1 -** Pendant la durée des travaux : du **22 mars 2025 au 14 avril 2025**

- Obligation d'afficher ou de détenir sur le chantier le présent arrêté pendant toute la durée de l'intervention
- Circulation piétons : basculement sur trottoir opposé et pose de panneau de panneau KC1 « PIETONS, PRENEZ LE TROTTOIR D'EN FACE » en cas d'obstruction du cheminement piéton.
- Circulation VL et PL : signalisation temporaire de chantier à mettre en place et à adapter selon schéma joint.
- Le sciage soigné de la chaussée de part et d'autre de la chaussée avant terrassement.
- Le respect des règles de l'art en matière de terrassement (étayage, blindage, etc...).
- Mise en œuvre du grillage avertisseur à 30cm au-dessus du réseau en respectant le code couleur.
- Le remblaiement des fouilles en matériaux du site s'ils sont conformes ou en GNT 0/31.5 compactés par couche de 30cm maximum.
- La mise en œuvre de matériaux bitumineux (Grave bitume, BBSG, enduit superficiel, etc...) identique à l'existant (granulométrie, épaisseur, couleur, etc...) compacté manuellement ou mécaniquement, y compris enduit d'imprégnation et couche d'accrochage.
- Le nettoyage du site après travaux.
- Le nettoyage du site après travaux.

**Article 2 -** La durée de garantie de bonne exécution des travaux est d'une année. Elle porte sur l'absence de déformation anormale en surface de la voie et de ses dépendances et sur la bonne tenue de la couche de roulement.

**Article 3 -** Les dispositions définies au présent arrêté prendront effet le jour de la mise en place de la signalisation réglementaire.

**Article 4 -** La signalisation réglementaire sera conforme aux dispositions de l'instruction interministérielle sur la signalisation temporaire. La pose, la fourniture, la maintenance (24 h/24 et 7j/7) et la dépose la signalisation seront assurées par les soins du permissionnaire DA SOLUTIONS.

**Article 5 -** Les véhicules en infractions avec les règles de stationnement définies dans le présent arrêté seront conduits en fourrière aux frais de leur propriétaire.

**Article 6 -** Le présent arrêté sera publié et affiché dans la commune de Gond-Pontouvre, ainsi qu'à chaque extrémité du chantier.

**Article 7 -** Le présent arrêté peut faire l'objet d'un recours contentieux devant le tribunal administratif, de Poitiers (15 rue de Blossac – 86000 POITIERS), dans un délai de deux mois à compter de sa publication.

**Article 8 -** Le Maire de Gond-Pontouvre est chargé de l'exécution du présent arrêté qui sera publié et affiché conformément à la réglementation en vigueur.

Gond-Pontouvre, le 11 mars 2025

Adjoint aux Travaux



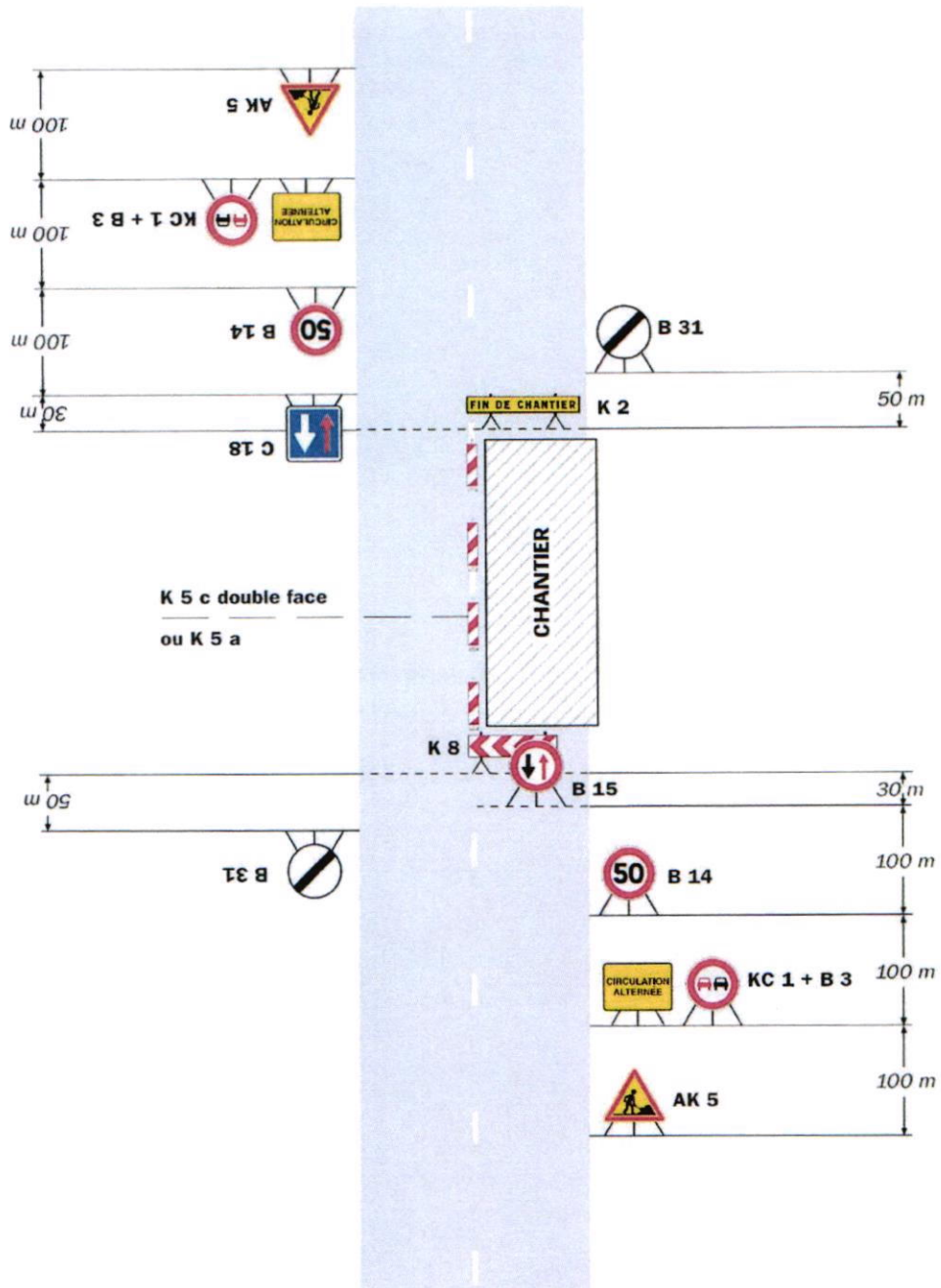
Bruno PIERRE

# Chantiers fixes

CF22

Alternat avec sens prioritaire

Circulation alternée  
Route à 2 voies

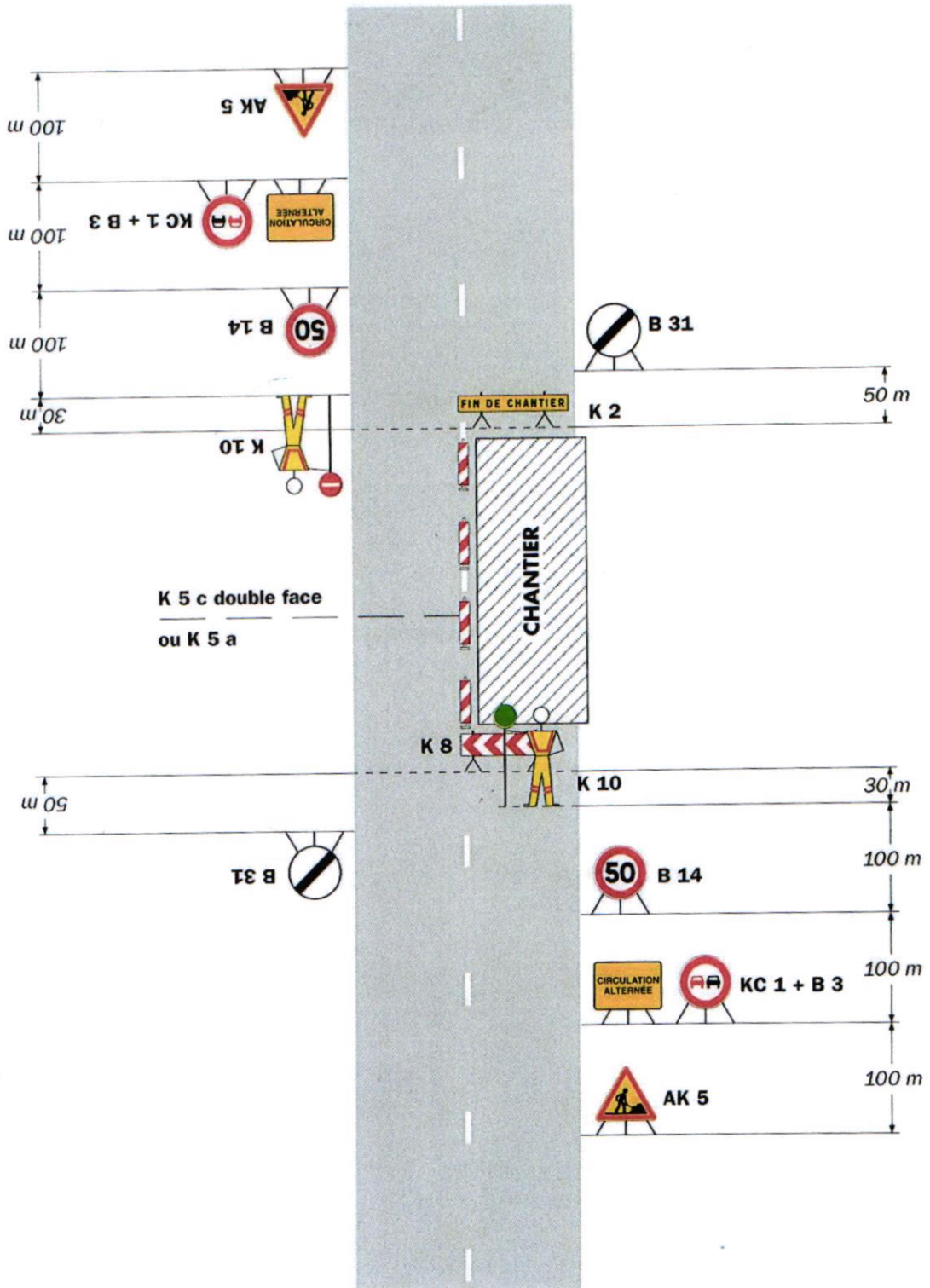


**Remarque(s) :**

- Dispositif à n'utiliser qu'en cas de bonne visibilité réciproque et faible trafic.
- Cf. Signalisation temporaire - Les alternats.

Alternat par piquets K 10

Circulation alternée  
Route à 2 voies



**Remarque(s) :**

- Dispositif applicable uniquement de jour et sous certaines conditions : Cf. Signalisation temporaire - Les alternats.

- Un panneau B 14 de limitation de vitesse à 70 km/h peut éventuellement être intercalé entre les panneaux AK 5 et KC 1.