



N° 2025-062

SH

Services Techniques
services.techniques@gond-pontouvre.fr
Tél : 05.45.68.87.67

REPUBLIQUE FRANCAISE
MAIRIE DE GOND-PONTOUVRE

Permission de voirie - Arrêté de Circulation

Intervention pour réfection, fouille GRDF
60 route de Paris

Le Maire de la Commune de GOND-PONTOUVRE,

Vu le code général des collectivités territoriales et notamment les articles L 2213-1 à L 2213-6,

Vu le Code de la Route et notamment les articles R 110-1 à 3, R 411-2, R 411-8, R 411- 21-1 à R 411-28, R 411-25 et suivants R 413-1, R 414-14 et R 417-1 à R 417-13

Vu l'instruction interministérielle sur la signalisation routière et notamment le livre 1, 8e partie signalisation temporaire,

Vu le manuel de chantier signalisation temporaire routes bidirectionnelles,

Vu le manuel du chef de chantier de la voirie urbaine,

Vu le guide technique signalisation temporaire les alternats,

Vu la demande du 25 mars 2025, de SAS TERCO - ZA Champ de la Tuilerie 1 - 16400 LA COURONNE

Considérant que pour l'exécution des travaux :

- **Intervention pour réfection, fouille GRDF - 60 route de Paris – 16160 Gond-Pontouvre**

et pour assurer la sécurité des usagers et des agents affectés au chantier, à compter du 31 mars 2025, il sera nécessaire d'appliquer les mesures citées dans ce présent arrêté.

ARRETE

Article 1 - Pendant la durée des travaux : du **31 mars 2025 au 9 avril 2024**

- Obligation d'afficher ou de détenir sur le chantier le présent arrêté pendant toute la durée de l'intervention
- Limitation de la vitesse à 30 km/h.
- Circulation VL et PL : signalisation temporaire de chantier à mettre en place et à adapter selon schéma joint.
- Bordures et caniveaux : réfection à l'identique. Les bordures et caniveaux doivent être déposées, le passage sous bordure étant proscrit pour éviter les affaissements (problème de compactage).
- Le sciage soigné de la chaussée de part et d'autre de la chaussée avant terrassement.
- Le remblaiement des fouilles en matériaux du site s'ils sont conformes ou en GNT 0/31.5 compactés par couche de 30cm maximum.
- La mise en œuvre de matériaux bitumineux (Grave bitume, BBSG, enduit superficiel, etc...) identique à l'existant (granulométrie, épaisseur, couleur, etc...) compacté manuellement ou mécaniquement, y compris enduit d'imprégnation et couche d'accrochage. (enrobé noir + résine rouge au niveau de l'anneau du giratoire).
- La réfection à l'identique du marquage routier existant en résine bi-composant. (piste cyclable).
- La repose des dalles podotactiles devant le passage piéton.
- Le nettoyage du site après travaux.

Article 2 - La durée de garantie de bonne exécution des travaux est d'une année. Elle porte sur l'absence de déformation anormale en surface de la voie et de ses dépendances et sur la bonne tenue de la couche de roulement.

Article 3 - Les dispositions définies au présent arrêté prendront effet le jour de la mise en place de la signalisation réglementaire.

Article 4 - La signalisation réglementaire sera conforme aux dispositions de l'instruction interministérielle sur la signalisation temporaire. La pose, la fourniture, la maintenance (24 h/24 et 7j/7) et la dépose la signalisation seront assurées par les soins du permissionnaire SAS TERCO.

Article 5 - Les véhicules en infractions avec les règles de stationnement définies dans le présent arrêté seront conduits en fourrière aux frais de leur propriétaire.

Article 6 - Le présent arrêté sera publié et affiché dans la commune de Gond-Pontouvre, ainsi qu'à chaque extrémité du chantier.

Article 7 - Le présent arrêté peut faire l'objet d'un recours contentieux devant le tribunal administratif, de Poitiers (15 rue de Blossac – 86000 POITIERS), dans un délai de deux mois à compter de sa publication.

Article 8 - Le Maire de Gond-Pontouvre est chargé de l'exécution du présent arrêté qui sera publié et affiché conformément à la réglementation en vigueur.

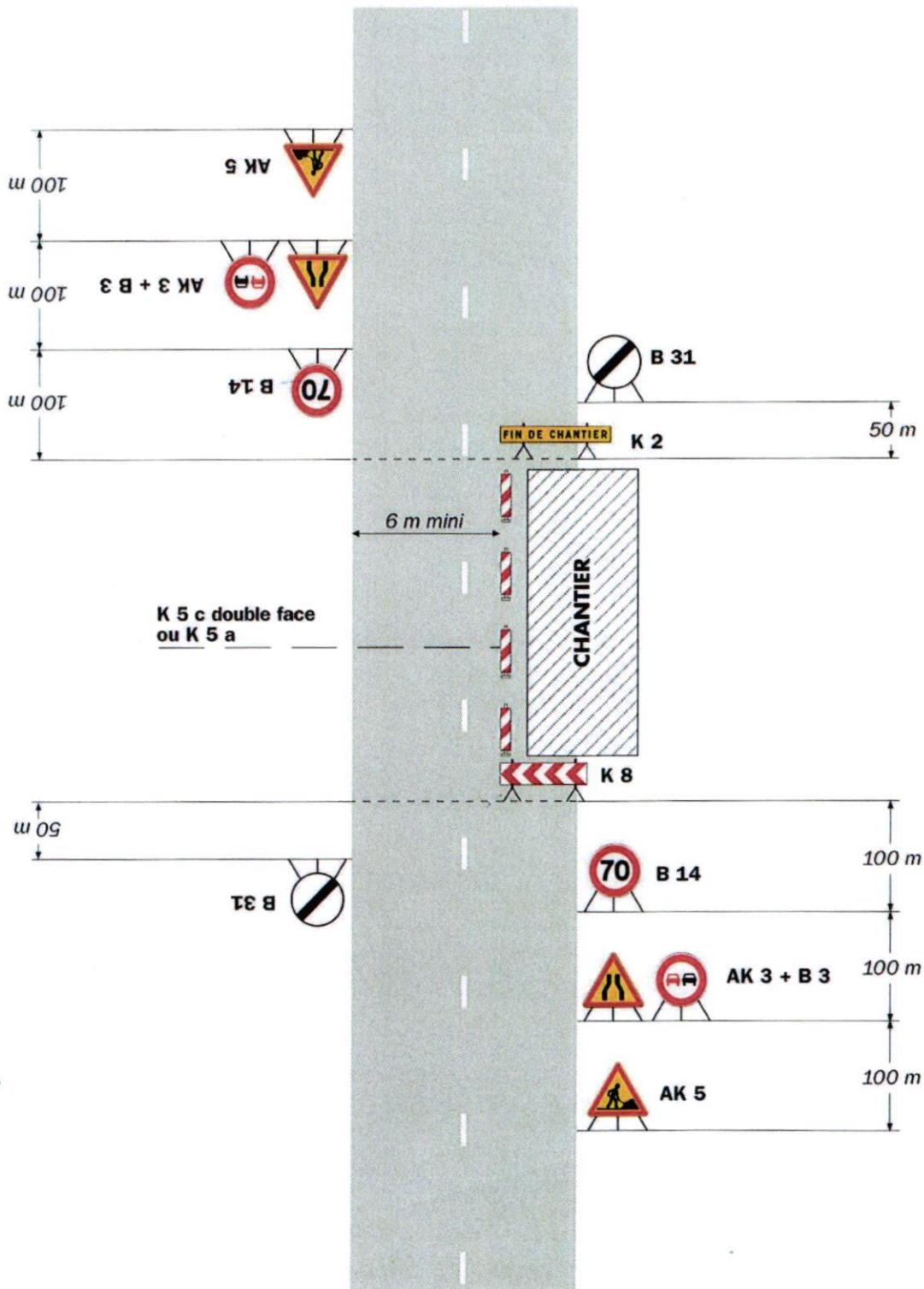
Gond-Pontouvre, le 25 mars 2025

Adjoint aux Travaux

Bruno PIERRE

Fort empiètement

Circulation à double sens
Route à 2 voies



Remarque(s) :

- L'empiètement du chantier impose un déport de trajectoire notable pouvant chevaucher l'axe de la chaussée. Il permet cependant le croisement des véhicules dans des conditions de sécurité acceptables.

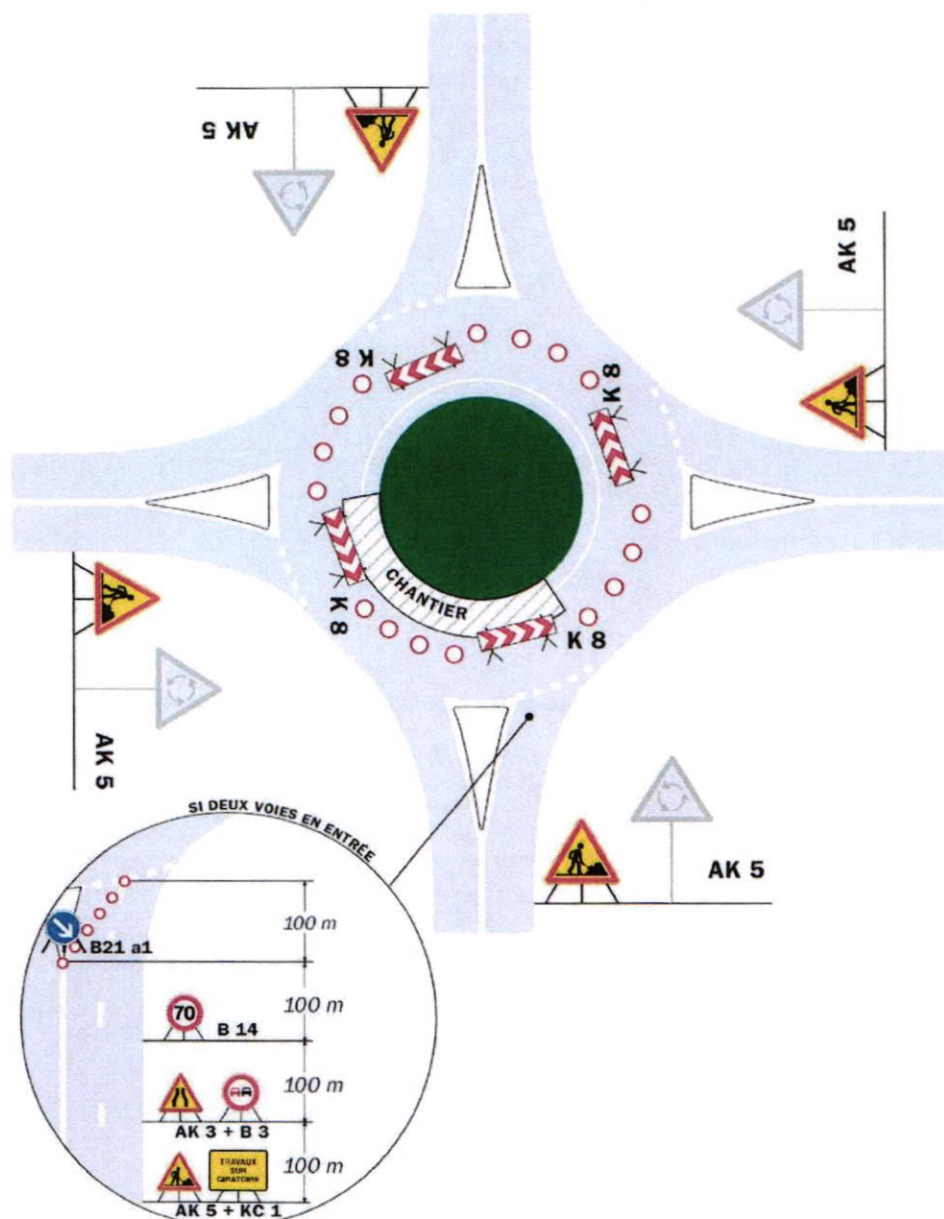
- Un marquage de délimitation des deux voies ouvertes au droit du chantier peut être utile sur un chantier de longue durée ou si sa longueur dépasse 500 m.

Chantiers fixes

CF28

Neutralisation de l'intérieur de l'anneau

Travaux sur giratoire



Remarque(s) :

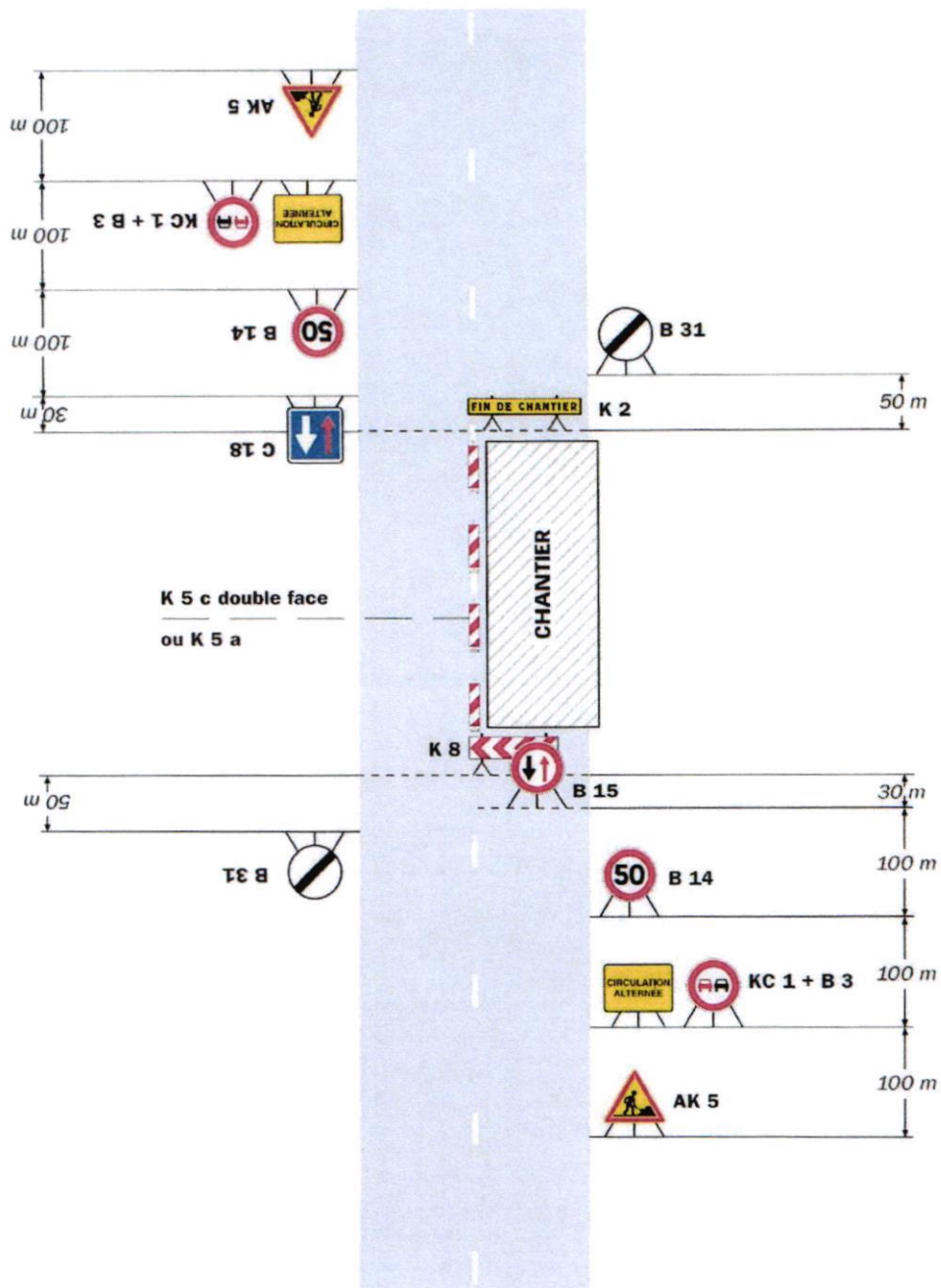
- Tout l'anneau intérieur doit être neutralisé quelle que soit l'étendue des travaux.

Chantiers fixes

CF22

Alternat avec sens prioritaire

Circulation alternée
Route à 2 voies

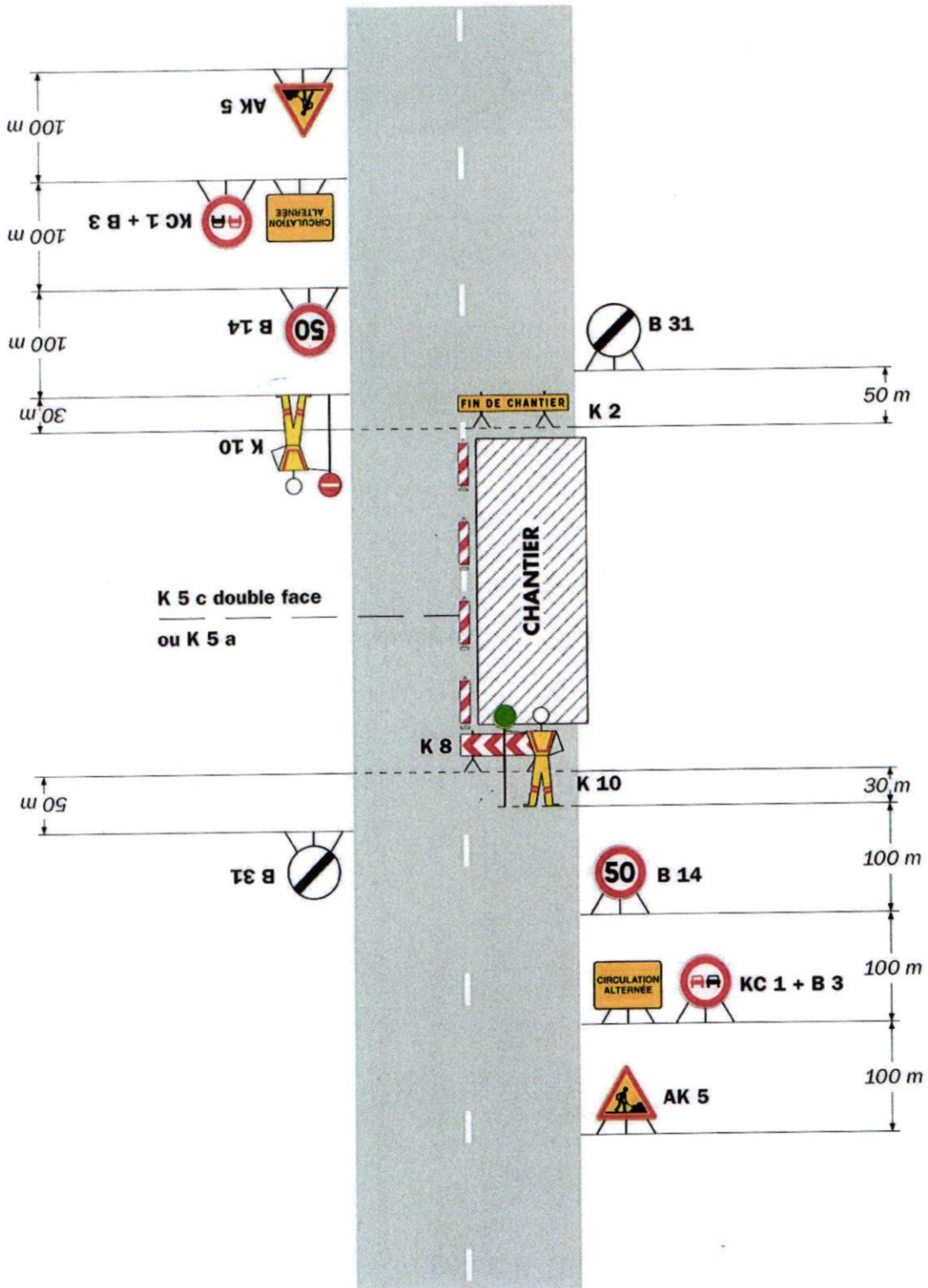


Remarque(s) :

- Dispositif à n'utiliser qu'en cas de bonne visibilité réciproque et faible trafic.
- Cf. Signalisation temporaire - Les alternats.

Alternat par piquets K 10

Circulation alternée
Route à 2 voies



Remarque(s) :

- Dispositif applicable uniquement de jour et sous certaines conditions : Cf. Signalisation temporaire - Les alternats.

- Un panneau B 14 de limitation de vitesse à 70 km/h peut éventuellement être intercalé entre les panneaux AK 5 et KC 1.